

Mix maak ku na'atik e



Chichi

Nadie comprende al chichi

El presente trabajo está inspirado en las experiencias de trabajo de campo en las comunidades mayas, como resultado de investigaciones sobre socialización de emociones.

Agradecemos a las madres, padres, niños y niñas mayas por permitirnos conocer sus experiencias emocionales y motivaron la escritura del presente comic.

Autora: Deira Jiménez-Balam.
Dibujos: Deira Jiménez-Balam

Te k'inila jach chokoyo'ox, le chichi takmuba ichil le tunicho'ob yéetel le k'axo'. Ka'atúul páalalo'ob yéete u na' taan u natsubao'ob.



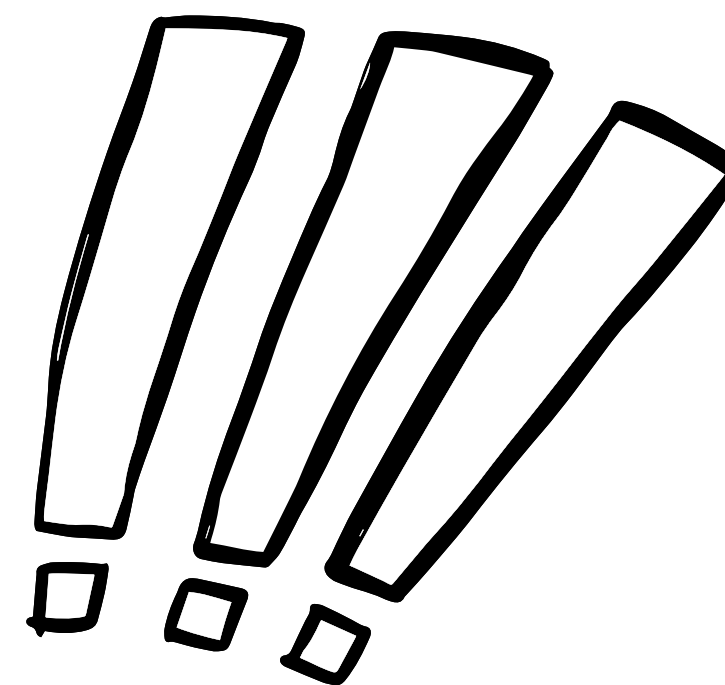
Ilajile' kiik,
ba'ax yaan
ichil le
k'axo'ob?

Ma' in
wóojel,
ko'ox iilik!



Le palalo'ob bino'ob ich le k'axo' ti' u yilo'ob ba'ax yaan.

¡Ma'
naktsabaje'ex,
yaan chichi
te'elo'! Juy!
Ko'ox ichnaj.



Le chichi' tu u'uya ba'ax tu ya'ala u na' le palalo'ob. Yaj u yool tumen mix mak tak u natsubaj ti leti'. Taan u tuukul ba'axten ku yuuchulbeyo'.



Ba'axten mix mak tak u natsuba tin weetel. Si tene' jach tak in ba'axal yéetel le paalalo'ob. Tak in wook'ol, jach yaj in wóol.



XLupe tu yu'ubal ba'ax ku ya'ik le chichio'. Tu natsabaj ts'ikbal yéetel.

Ba'ax ten yaj a wóol chan
chichi? Ba'ax yuuchul tech?

Tumen mixmak ku
natsabaj tin wéetel. Ma'
in wóojel ba'axten. Jach
k'asken?

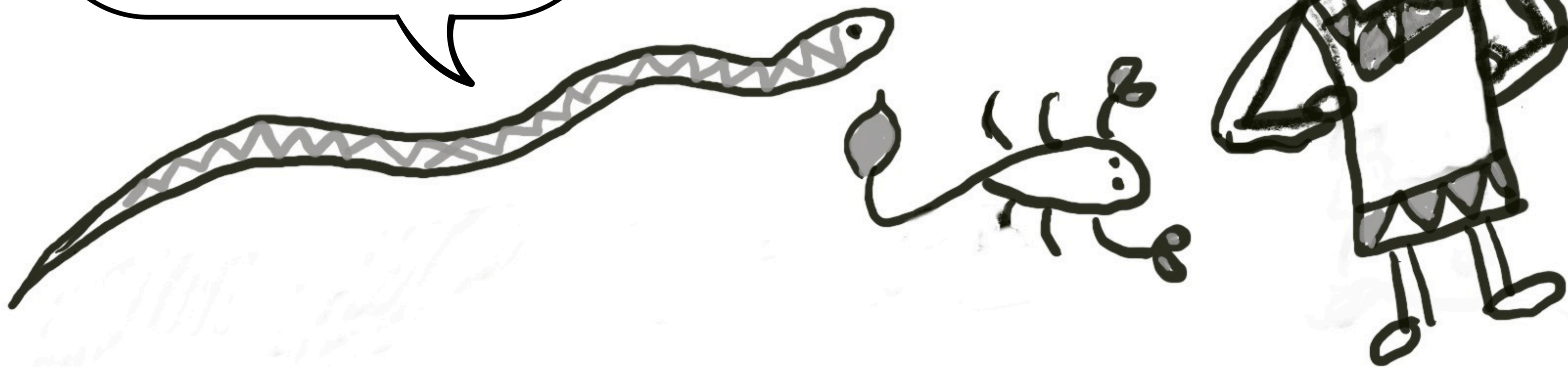


УУ

Chich Xlupe tu yu'ubal ba'axten yaj u yool e chichio'. Tu tuklaj k'abet u tsolik ti' ba'ax meyaj ku betik ti u yaantik le palalo'ob ku kanakubao'ob.

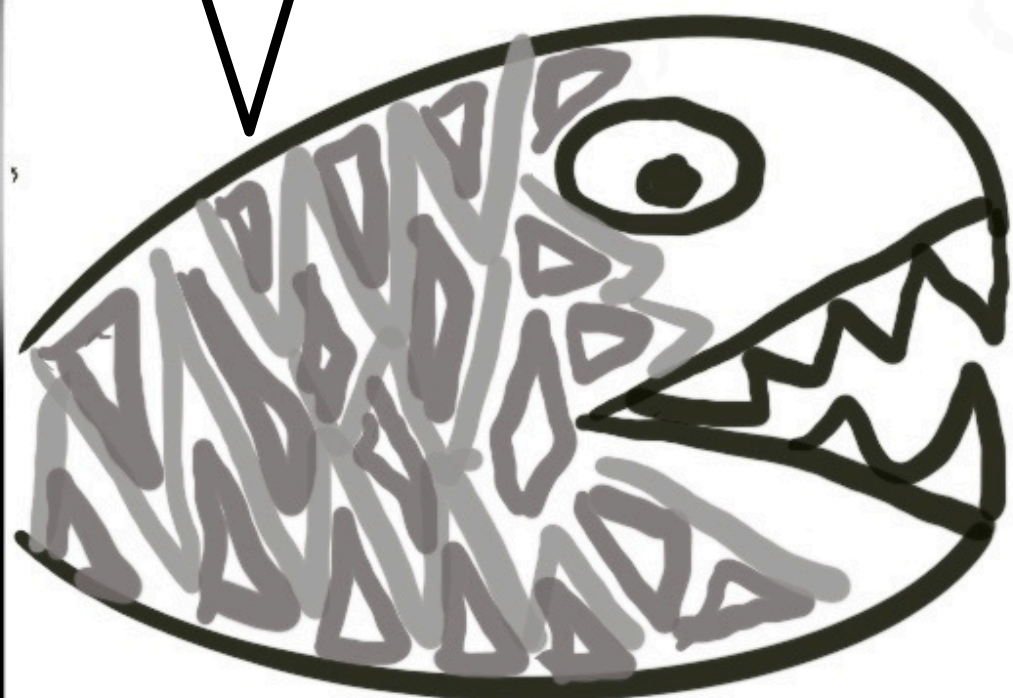
Tene' chichien. Bey can, sinik, je'ejas balo'ob. Yo soy chichi.

Maxechi'?

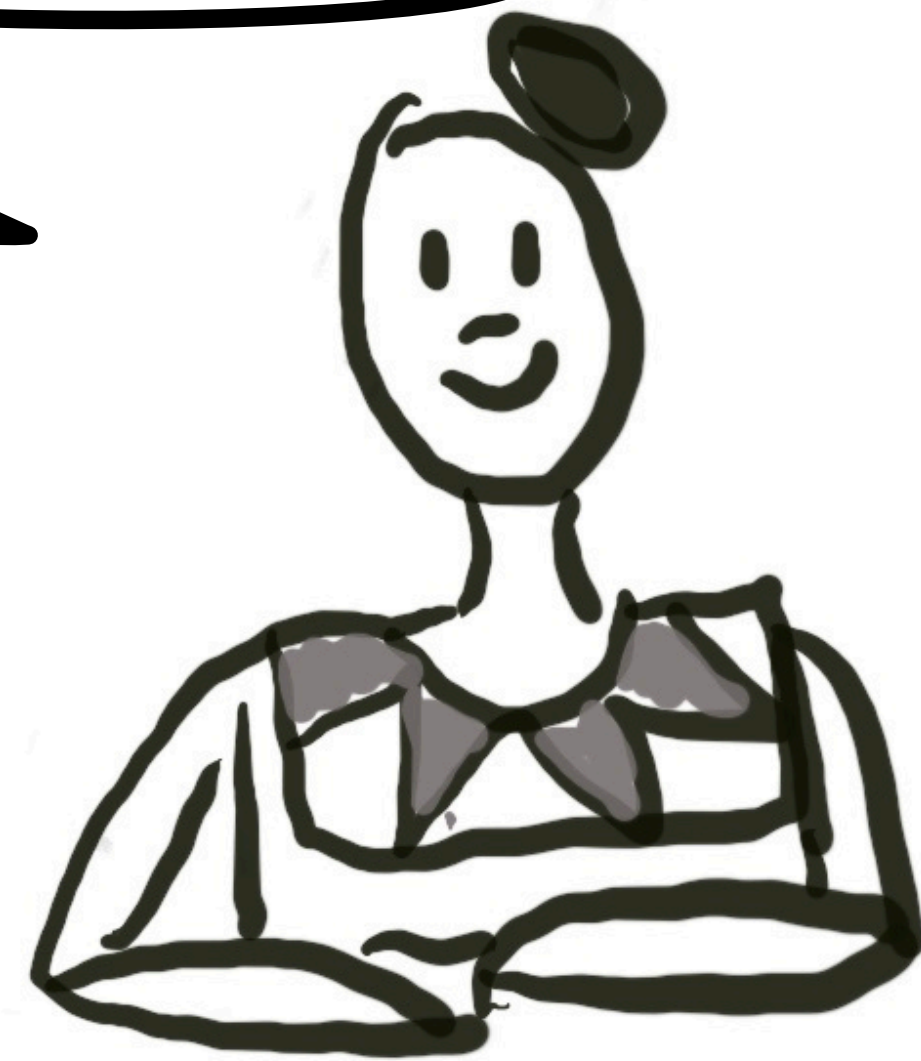


Ilawilej chichi, wa kin machech' ka chi'ikene'.
Wa juntuul paala ku machech jel a chi'ike.

Tene' in woojel jel in chi'ik e paalalo'ob.
Ba'ale jach tin juunal tiane'en.

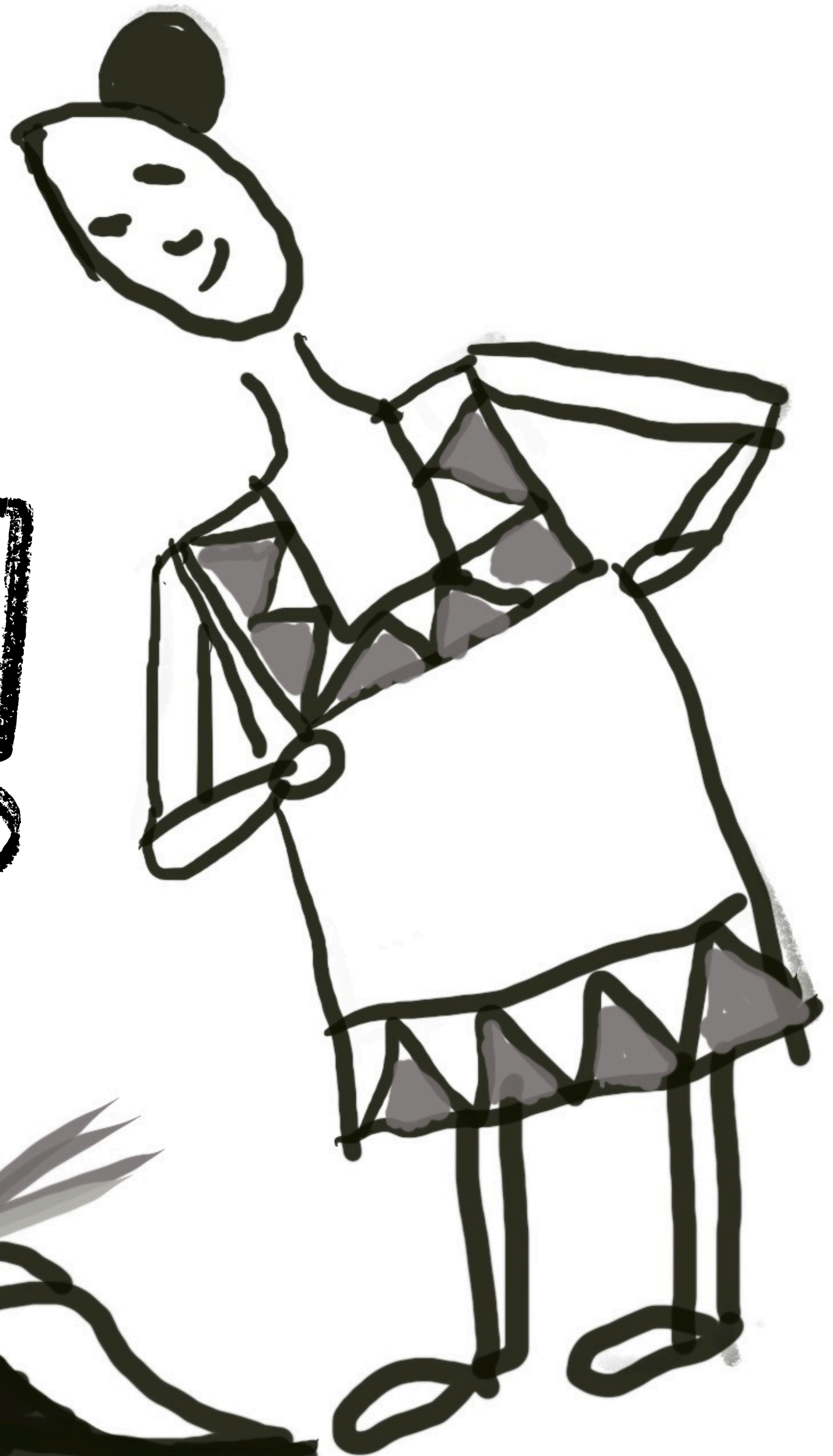
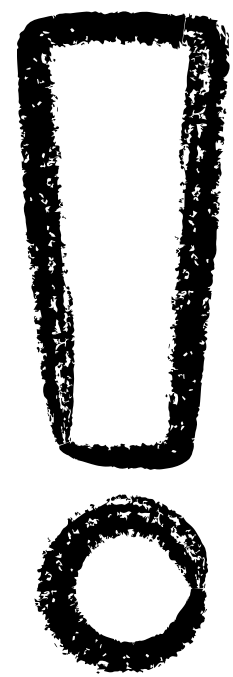


Ken e na'ob ku ye'esik ti le paalalo'ob ma u machech leti'o'ob ku ch'aiko'ob sajkil. Ku kanantikubabo'ob tu juunal.



Beyo' chan
chichi'. A meyaj
ku bet u uts
ch'ijil le
paalalo'ob.

¡Wow, ki'imak in wóol!
Tumen kin yantik e
paalalo'ob ti u
kanantikubao'ob tu
juunal.

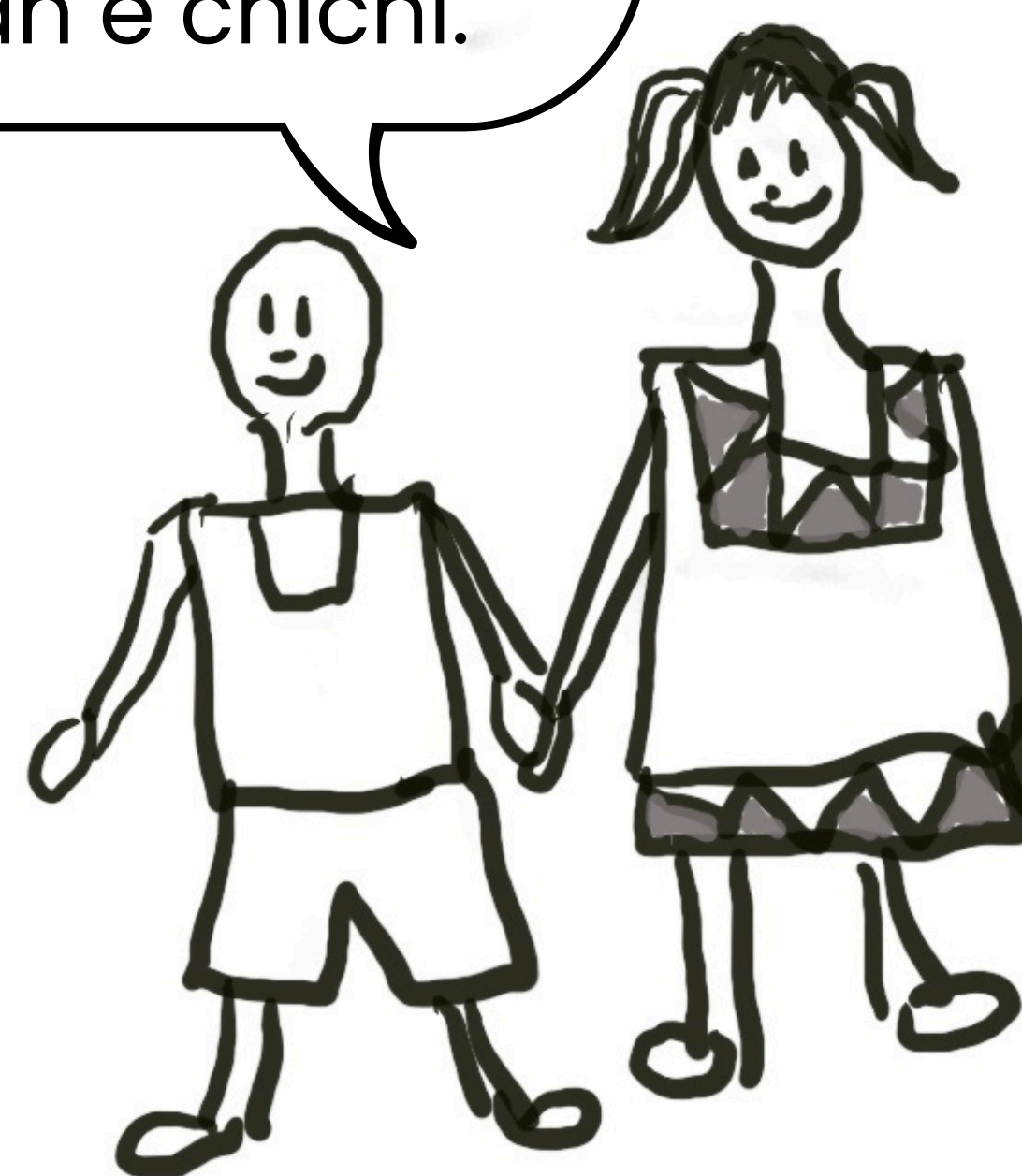


E paalalo'ob ku ka'a suto'ob tu beel tu'ux yaan e chichi', ba'ale ma' u natsuba'o'ob. Tu kanko'ob kanankubao'ob.



Ma', in woojel wa kin natsa u chi'iken. Ko'ox yeetel chich.

Néek', ma' natsabaj tu'ux yaan e chichi.



Tune' e chichi' che'ej tumen tu betaj u meyaj, ant le paalalo'ob u kanantikoba

Ta wilaj, uts a meyaj.

Jach ki'imak in wool, tumen Lóol yéetel Néek' u yojlo'ob kanankubao'ob.



E chichi ma' yaj u yóol tumen tu na'ataj u meyaj.

